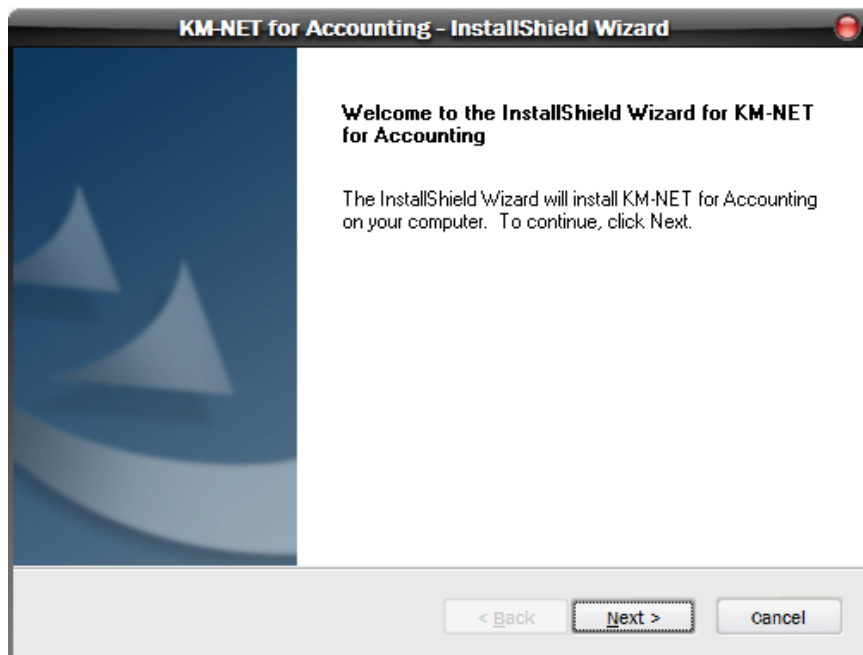


การติดตั้งและใช้งานโปรแกรม KM – Net for Accounting

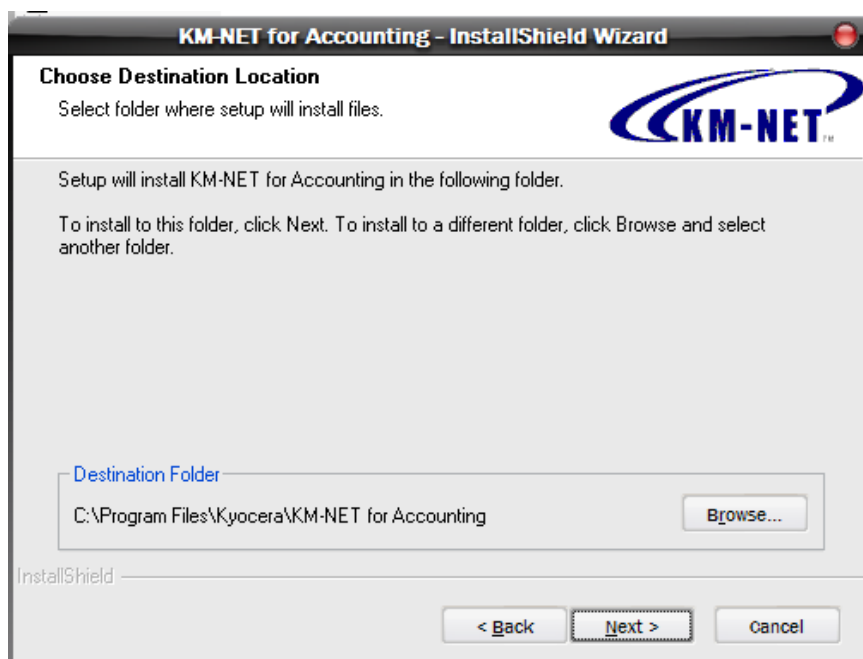
คุณสมบัติ

1. โปรแกรมสามารถกำหนดปริมาณการพรีนของผู้ใช้ได้
2. โปรแกรมสามารถตรวจสอบผู้ใช้งานว่าใครพรีนงานไปจำนวนเท่าไร

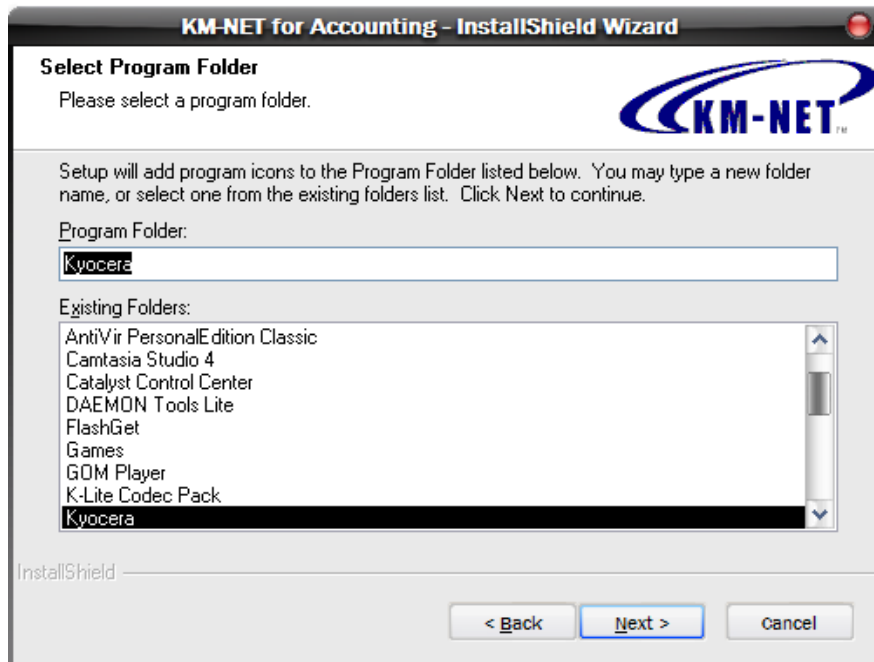
การติดตั้งตัวโปรแกรม



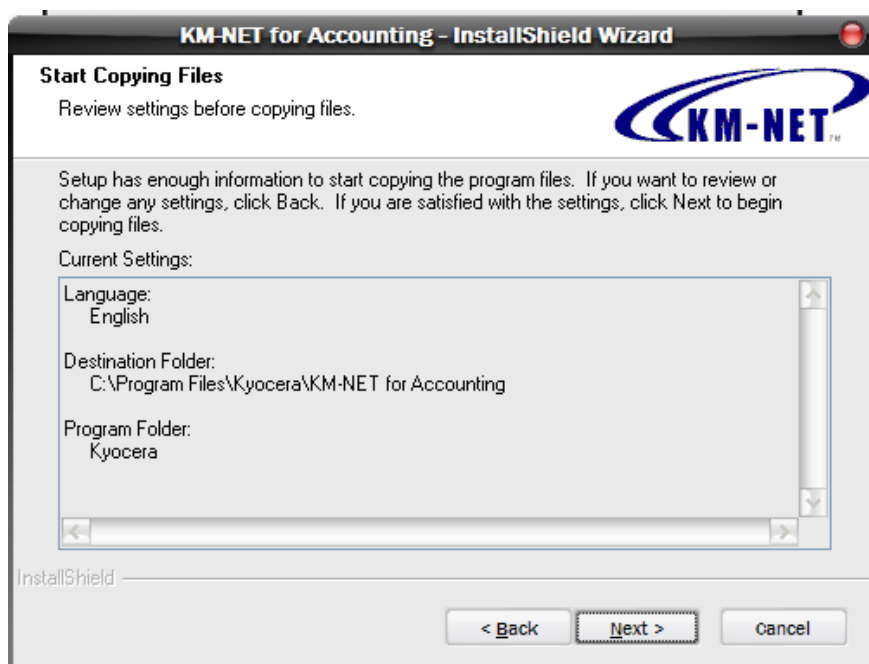
1. หัวข้อ Welcome to the InstallShield Wizard for KM-NET for Accounting ให้กด Next >



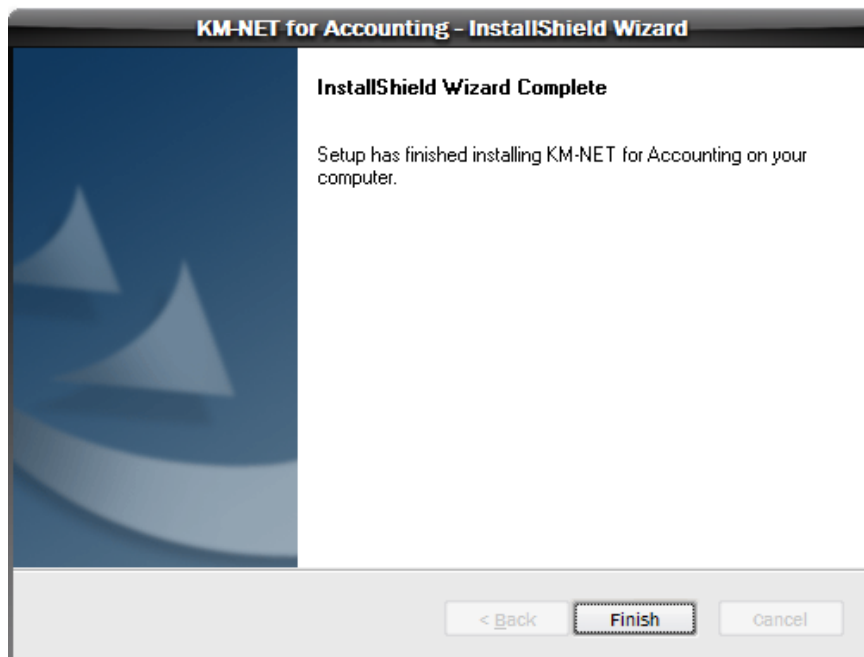
2. หัวข้อ Choose Destination Location ให้กด Next > (ถ้าต้องการเปลี่ยน Folder ปลายทางในการติดตั้งโปรแกรม ให้กดที่ Browse แล้วกำหนดปลายทางนั่นเอง)



3. หัวข้อ Select Program Folder ให้กด Next > (ถ้าต้องการเปลี่ยนชื่อ Folder สามารถเปลี่ยนได้ในช่อง Program Folder)

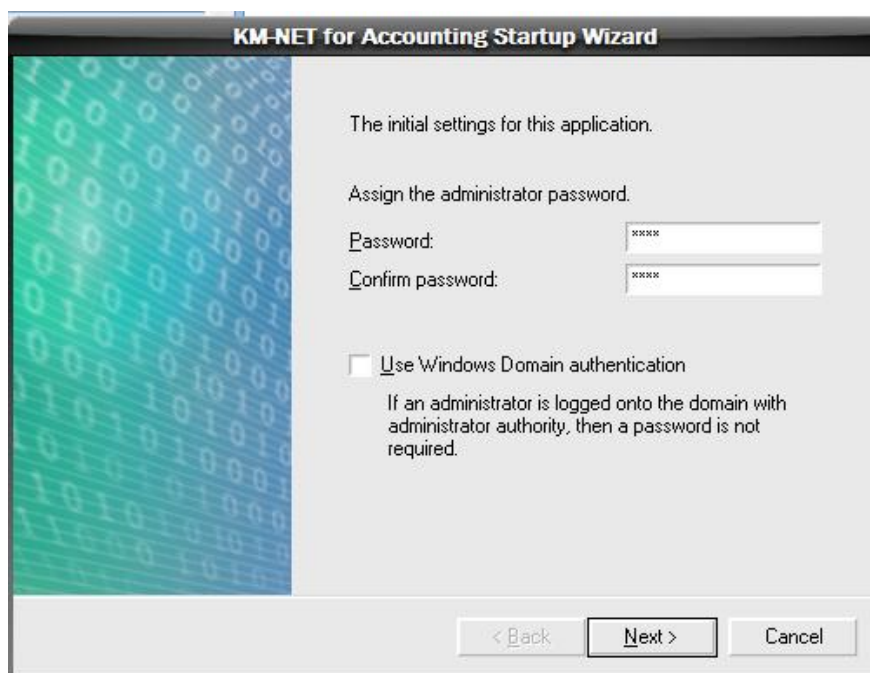


4. หัวข้อ Start Copy Files ให้กด Next >

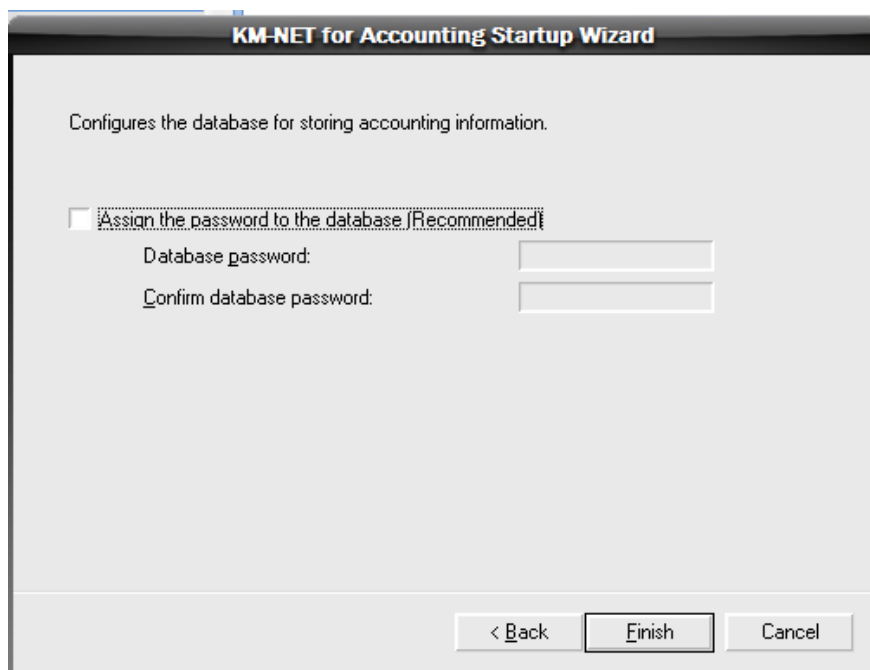


5. InstallShield Wizard Complete กด Finish

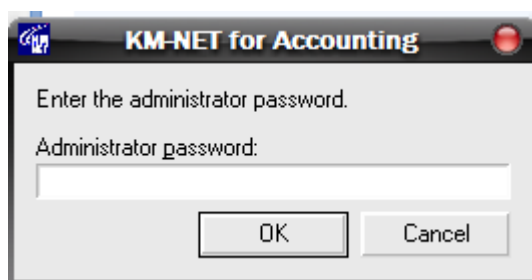
หลังจากติดตั้งตัวโปรแกรมเสร็จเรียบร้อยแล้วให้เราเปิดโปรแกรมขึ้นมาโดยให้ไปเลือกที่ Start > All Programs > Kyocera > KM-Net for Accounting ก็จะเข้าสู่หน้าโปรแกรมดังรูป



1. ให้กำหนด password ของโปรแกรม (เราสามารถกำหนด password อะไรก็ได้แล้วแต่ผู้ใช้) เมื่อใส่ password แล้วก็กด Next >



2. ในหัวข้อ Configures the database for storing accounting information. เราจะใส่หรือไม่ใส่ password ก็ได้ ถ้าเราไม่ใส่ password ก็ให้เอาเครื่องหมายถูกที่หัวข้อความ Assign the password to the database (Recommended) ออก แล้วกด Finish

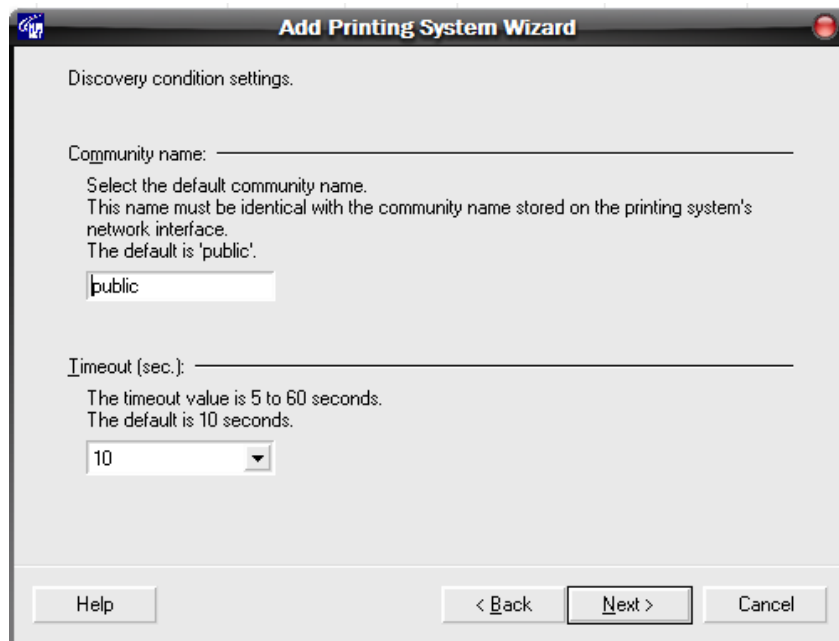


3. ให้เราใส่ password ที่เรากำหนดไว้ตั้งแต่แรก แล้วกด OK



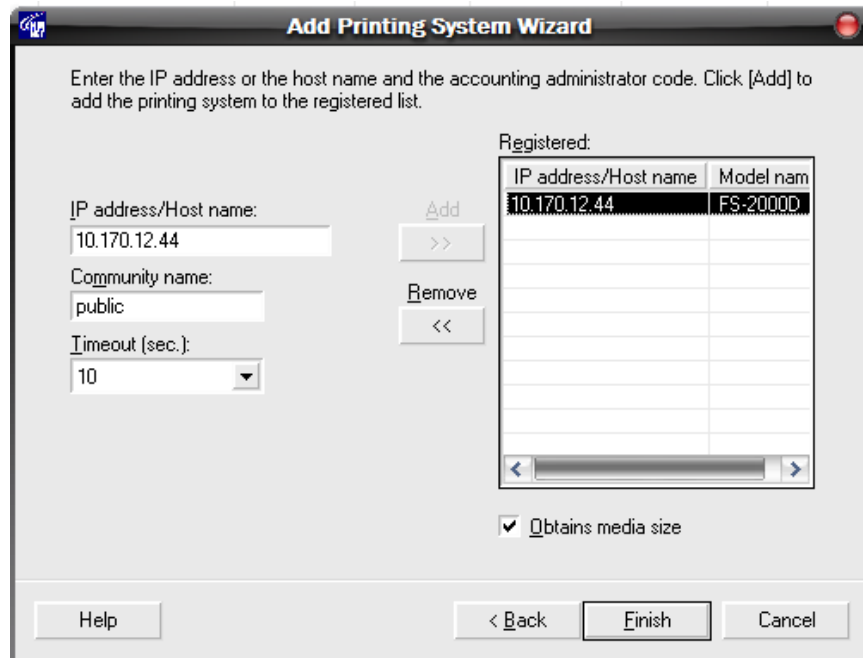
4. ในหัวข้อ Add Printing System Wizard จะแบ่งออกเป็น 3 หัวข้อ

4.1 **Discover printing system** ใช้สำหรับให้โปรแกรม search หาเครื่อง
พรินเตอร์ที่ต่ออยู่ในระบบ Network อย่างอัตโนมัติ



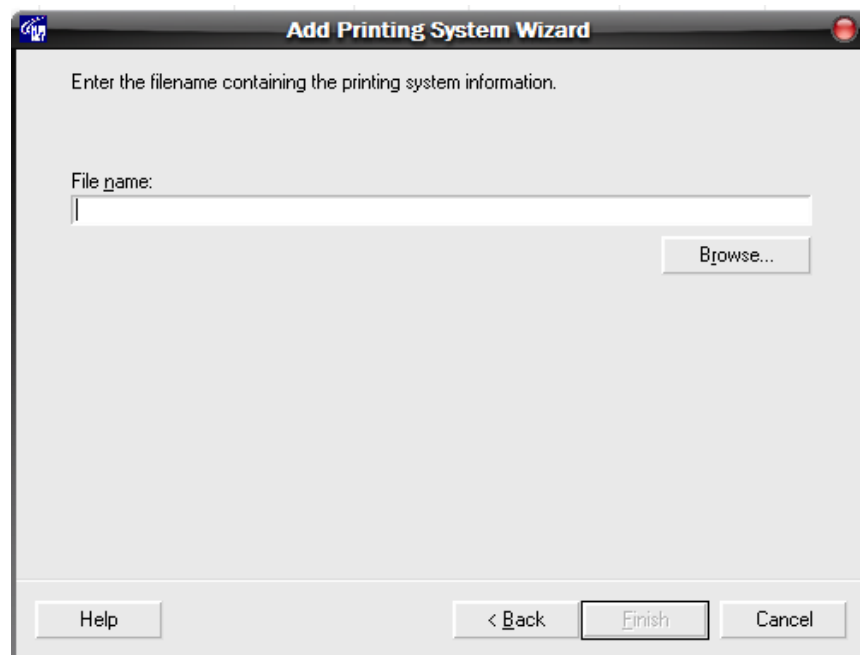
ในหัวข้อ Discover condition settings ให้กด Next >

4.2 **Add printing systems manually** ใช้สำหรับกำหนด IP address หรือ Host name ของเครื่องพริ้นเตอร์ที่ต่ออยู่ในระบบ Network



ให้เราใส่ IP address หรือ Host name. แล้วกดปุ่ม Add >> จากนั้นกด Finish

4.2 Import printing systems. คือการนำเอา File save เข้ามาใช้กับตัวโปรแกรม



ให้เรากด Browse แล้วเลือก File ที่ต้องการ แล้วกด Finish

การใช้งานโปรแกรม

1. การตั้งค่า Asset number ให้ไปที่ Menu bar ด้านบน แล้วเลือก Printing systems > Property

The screenshot shows the 'Printing System Property' dialog box. The 'Asset number' field is set to '2000000000000000'. The 'Enable Job Accounting' section has the checkbox 'Enables job accounting for printing' checked. The 'Apply' button is highlighted.

ในช่อง Asset number ให้เราใส่ตัวเลข คือ ถ้า Printer รุ่นอะไรให้ใส่ตัวเลขตามรุ่น เช่น รุ่น

FS-2000D ก็ให้ใส่ 2000 แล้วที่เหลือให้ใส่ 0 ทั้งหมด ดังรูป จากนั้นให้เราติ๊กเครื่องหมายถูกหน้าหัวข้อ

Enables job accounting for printing แล้วกด Apply

คำสั่งแต่ละตัวในเมนู Printing system property

1. Print a report for an illegal account:

คำสั่งนี้จะพิมพ์รายงานออกมาเมื่อเราใส่ Account ID ผิด

2. Print a report on exceeded maximum output/input:

คำสั่งนี้จะพิมพ์รายงานออกมาเมื่อเราพิมพ์งานเกินจำนวนที่โปรแกรมตั้งไว้

3. Cancel a job for an illegal account:

คำสั่งนี้จะยกเลิกงานที่สั่งพิมพ์ในกรณีที่มีการใส่ Account ID ผิด

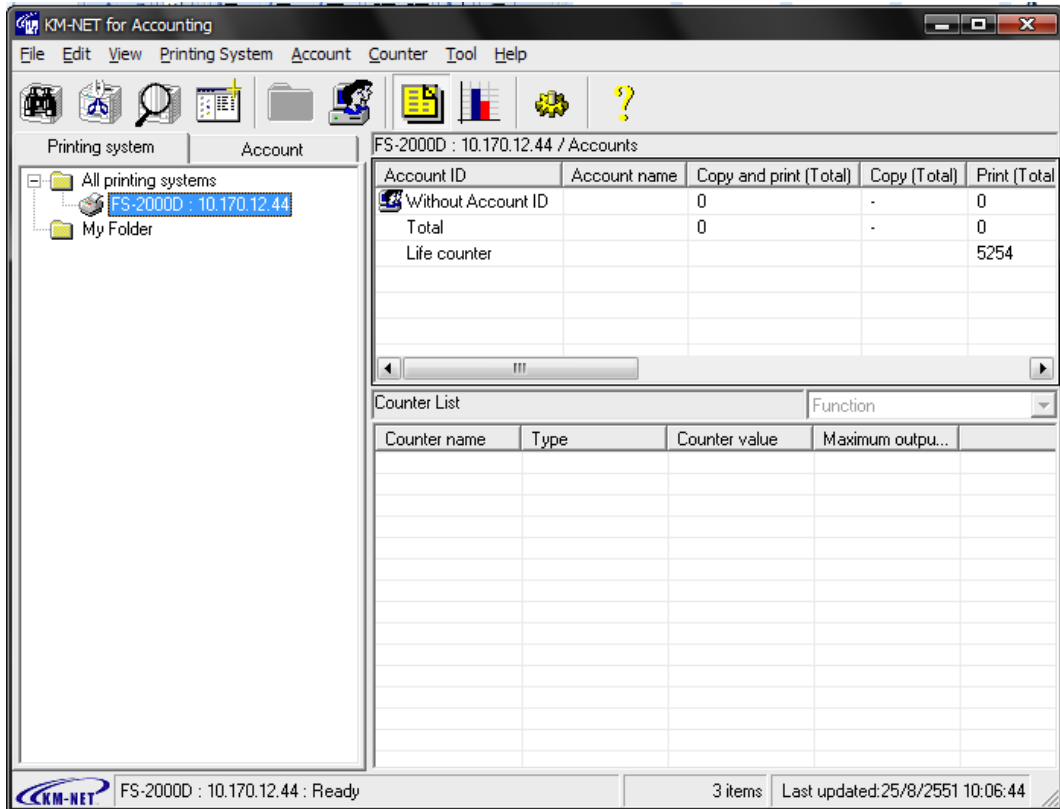
4. Cancel a job on exceeded maximum output/input:

คำสั่งนี้จะยกเลิกงานที่สั่งพิมพ์ในกรณีที่ Account ID นั้นใช้จำนวนการพิมพ์ครบตามที่ตั้งไว้แล้ว

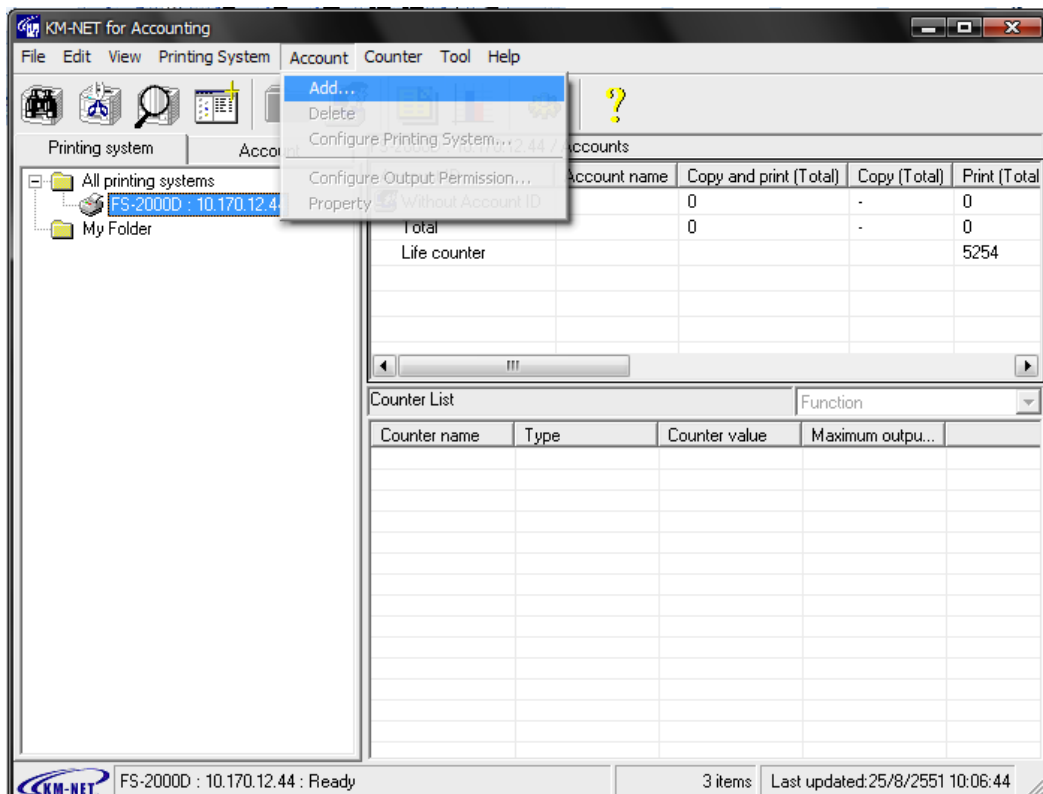
5. Permit processing a job without an account ID:

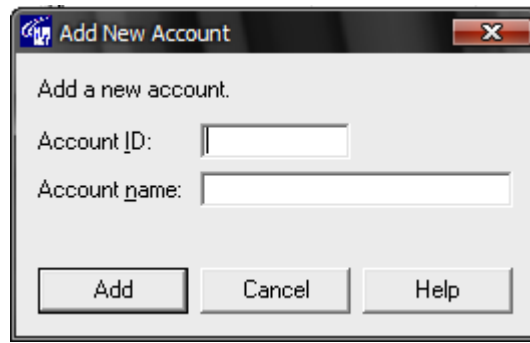
คำสั่งนี้จะยินยอมให้มีการประมวลผลเมื่อใช้ Account ID จากภายนอก

การเพิ่ม Account ID ให้กับพรินเตอร์

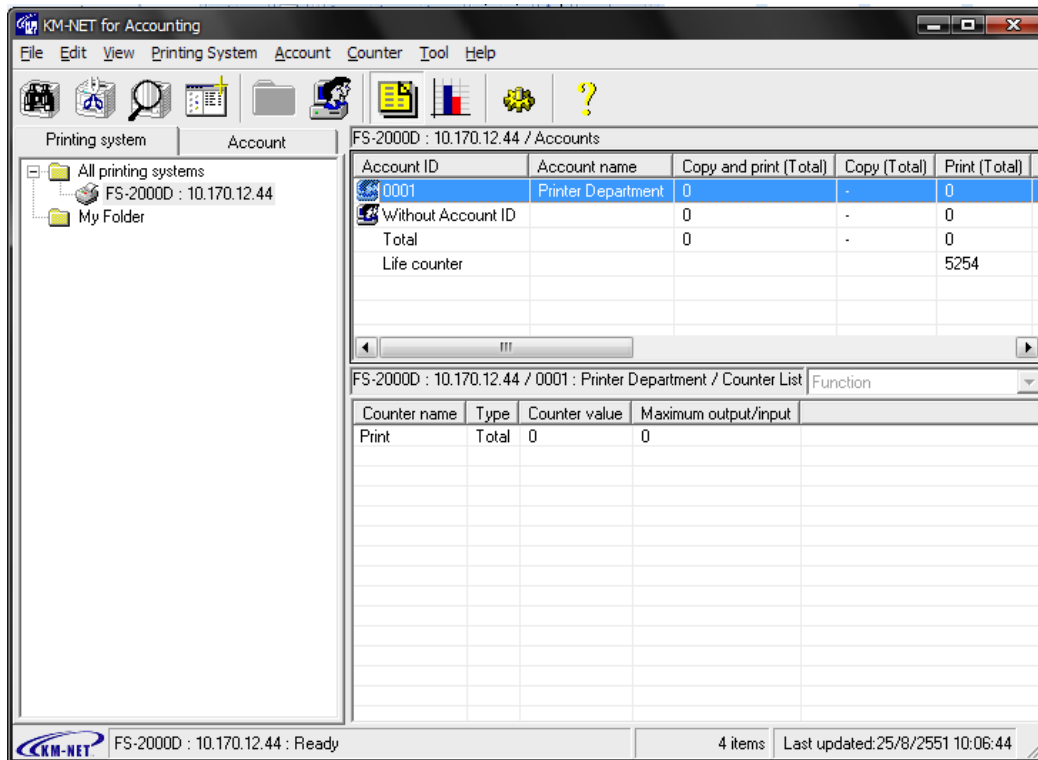


ที่ด้านซ้ายมือของโปรแกรมจะมีเมนู Printing systems ให้เราคลิกเลือกรุ่นพรินเตอร์ที่เราต้องการใช้งาน จากนั้นสังเกตด้านบนของโปรแกรม ในส่วนของเมนู บาร์ จะมีเมนู Account ให้เราคลิกที่เมนู Account แล้วเลือก Add...



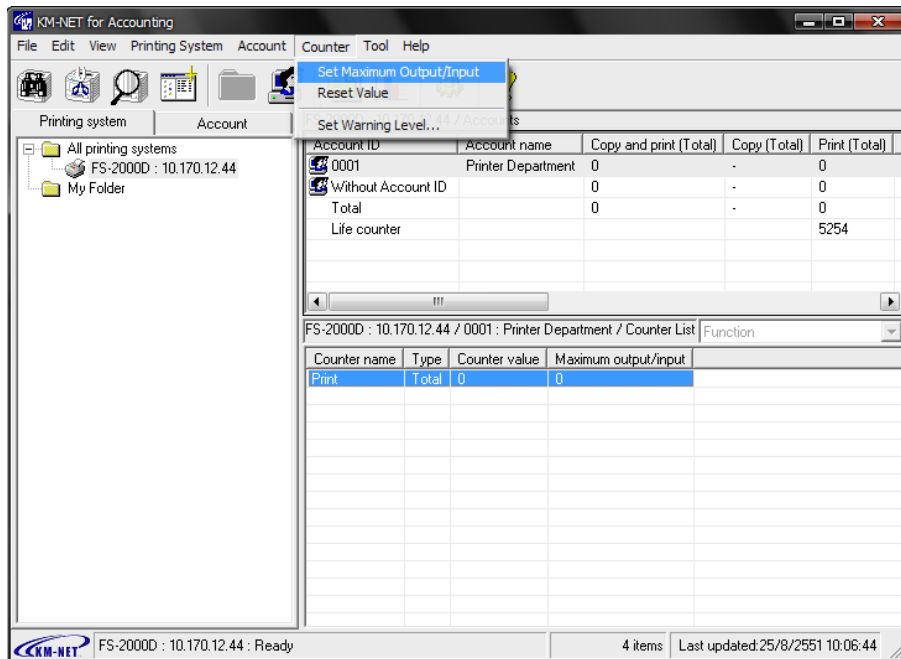


ในหัวข้อ Add new Account ให้เราใส่ Account ID เป็นตัวเลข และ Account name ให้ใส่ชื่อตามแต่เราจะกำหนด จากนั้นกด Add



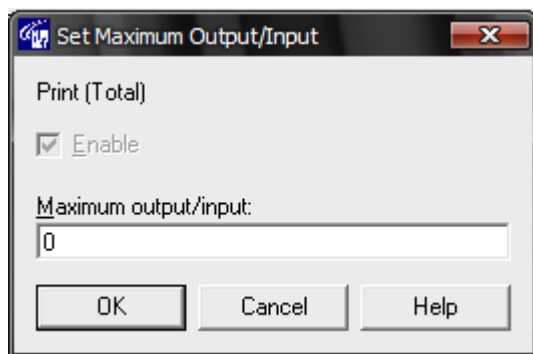
เราก็จะได้ Account ID ตามรูป

การกำหนดจำนวนการพิมพ์งาน

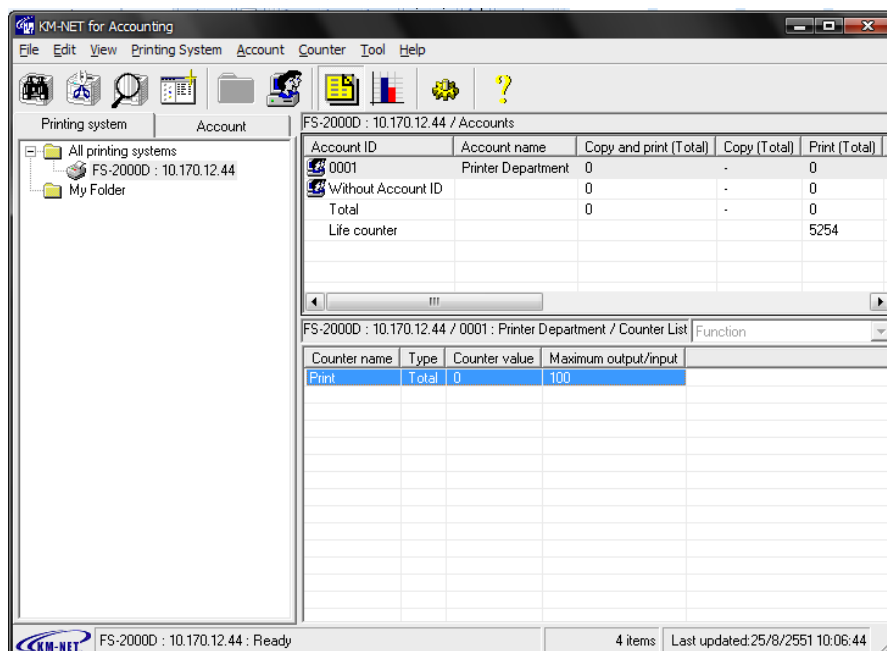


ให้เราคลิกเลือก Account ID ที่เราต้องการจะกำหนดจำนวนการพิมพ์ก่อน จากนั้นที่เมนู Counter

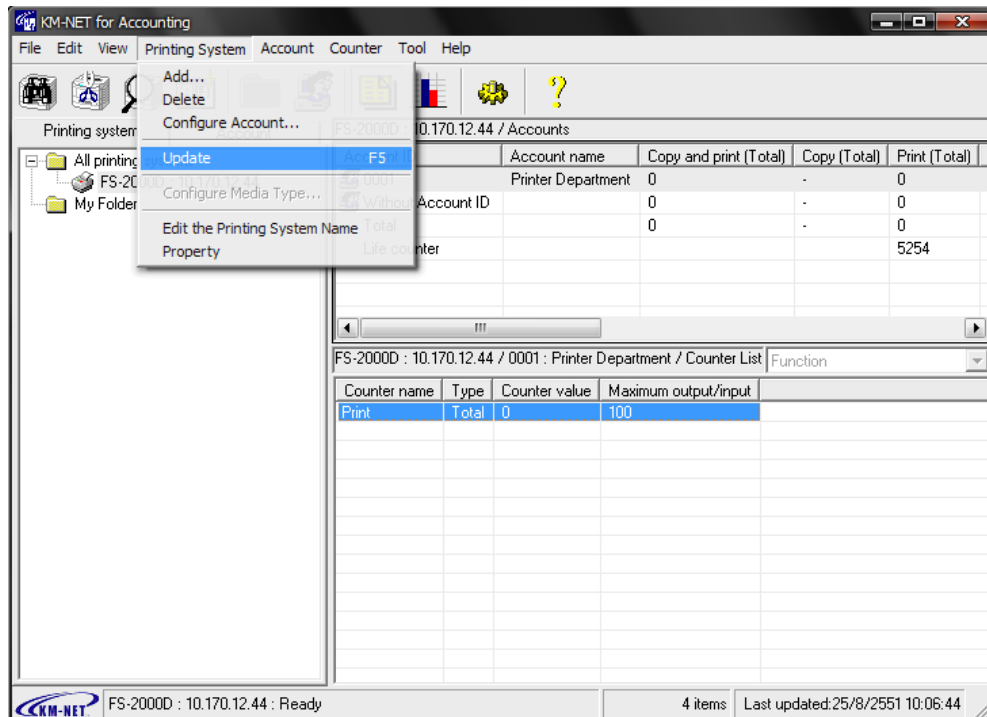
เลือก Set Maximum Output/Input



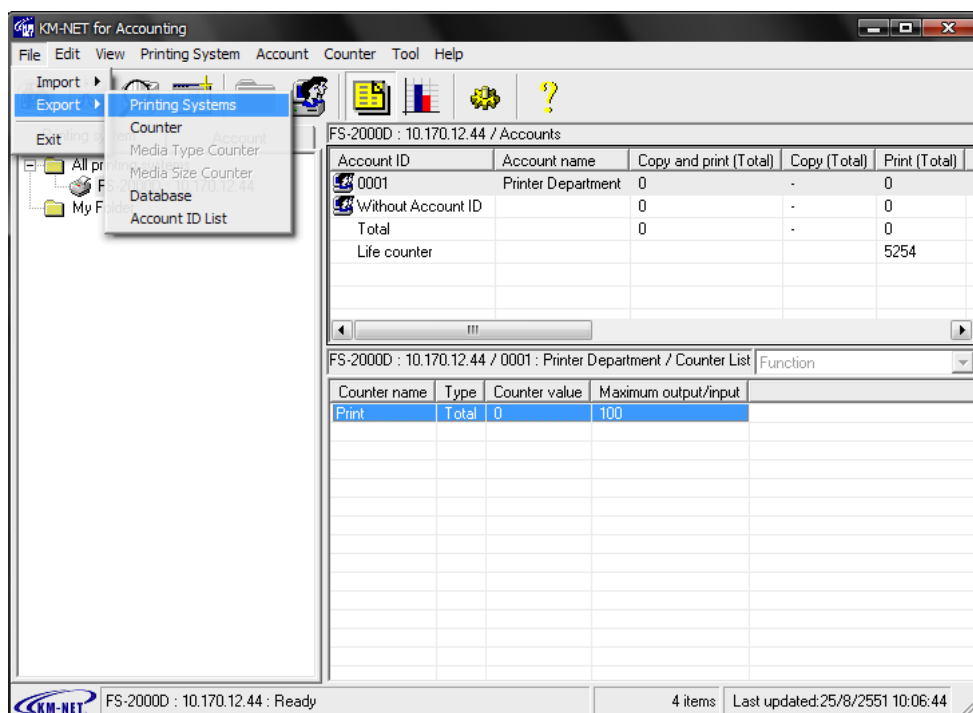
จากนั้นให้เราใส่จำนวนที่เราต้องการจะกำหนดแล้วกด OK



การดูปริมาณการพิมพ์ของแต่ละ Account ID ให้กดปุ่ม F5 หรือไปที่เมนู Printing System แล้วเลือก Update



การ Save ข้อมูลเพื่อนำไปเปิดในโปรแกรม Microsoft Excel



ให้ไปที่เมนู File > Export > Printing Systems จากนั้นก็ Save File ได้ตามต้องการ